



Ihr Partner für professionelle Arbeitsbekleidung

Katalog für Handwerk-Industrie | PSA | Shirts | Emblemenservice | Sonderanfertigungen

2017/18

work hard - feel good

Das Unternehmen

Die Carl O. Liebetruth Unternehmensgruppe konnte am 13. Juni 2001 als echtes Familienunternehmen auf eine erfolgreiche hundertjährige Entwicklung zurückblicken. Heute wird die Gruppe bereits von der 4. Generation, dem Urenkel des Firmengründers, geleitet.

Der Firmengründer Carl O. Liebetruth hatte 1901 sein Unternehmen in der Tradition der elterlichen Handelstätigkeit vorwiegend als Handelsunternehmen profiliert, daneben aber schon eine Kleinproduktion von Schürzen und Hemden entwickelt.



Es gelang, dank des Engagements aller Familienmitglieder, die Firma über viele schwierige Entwicklungsetappen zu bringen. So übernahm z.B. im 1. Weltkrieg Martha Liebetruth, die Ehefrau des Gründers, die Verantwortung für die Unternehmensleitung.

Auch nach dem 2. Weltkrieg konnte der Betrieb eine ständige Aufwärtsentwicklung verzeichnen und beschäftigte 1989 - damals als VEB Berufsbekleidung Benneckenstein über 750 Personen, war technisch aufs Modernste ausgerüstet und produzierte täglich 9000 Kleidungsstücke.

Von 1959 bis 1972 firmierte das Unternehmen als Carl O. Liebetruth KG, von 1972 bis 1990 als VEB Berufsbekleidung Benneckenstein und nach einer Übergangszeit von 2 Jahren (Treuhand) wurde das Unternehmen den ursprünglichen Eigentümern zurückübertragen.

Wir haben uns neben einem umfangreichen Lagersortiment an Arbeits- und Berufsbekleidung den Sonderanfertigungen gewidmet. Mit modernster Technik können die Kunden gemeinsam mit uns Ihre Kollektionen entwickeln. Der Informationsaustausch erfolgt ganz einfach über die elektronischen Medien bis zur Anfertigung eines Probemusters.

Alle unter unserer Regie gefertigten Modelle werden in Europa produziert. Die verwendeten Grundmaterialien stammen aus westeuropäischer Produktion.

Mittlerweile wird das Unternehmen von der 4. und 5. Generation geführt.

Qualität und Zuverlässigkeit – made in Europe

Wir bieten Ihnen erstklassige Arbeitsbekleidung:

- Unter Verwendung von hochwertigen Markenprodukten u. a. aus Deutschland, Frankreich, Italien, Großbritannien und Spanien
- Unsere Spezialisten für Gewebe sind Klopman (Italien), Carrington (England), Kettelhack (Deutschland) und Lauffenmühle (Deutschland)
- Weitere Spezialisten sind Hero für technische Textilien, YKK-Stocko für Befestigungssysteme, Rubi für Verschlussystem und Amann für Nähfaden
- Alle Materialien bei unserer Produktion besitzen den ÖKOTEX Standard 100 und sind zertifiziert bei namhaften europäischen Instituten
- Wir produzieren innerhalb der EU unter Berücksichtigung sozialer Standards
- Einhaltung der Internationalen Arbeitsorganisation (ILO) wird garantiert
- Sehr kurze Produktionszeiten durch europäische Produktion
- Wir sind ein verlässlicher Partner in der Entwicklung und Produktion von Corporate Identity

Veredelungsservice

Transferdruck, Direkteinstickung, Stickemblem, Webemblem oder auch Namens Badge – wir veredeln Ihre Kollektion nach Ihren Wünschen. Weitere Infos ab Seite 49.

Private Label

Gerne produzieren wir Ihnen unsere Katalogartikel auch als Eigenmarke mit Ihrem Label – auch in geringen Stückzahlen.

Ganz nach Ihren Farbwünschen

Ob Rot/Grün oder Braun/Gelb, ändern Sie bei unseren Katalogartikeln die Farben und Qualität des Oberstoffes, sowie des Nähfadens nach Ihren Vorstellungen. Wir beraten und helfen Ihnen gerne.

Individuelle Bekleidung und Sonderanfertigungen – auch im Bereich der persönlichen Schutzausrüstung (PSA) und der industriellen Reinigung

Ganz nach Ihren Anforderungen und Vorstellungen:

- Kreieren Sie gemeinsam mit uns Ihre eigene Kollektion oder Ihres Kundens
- Keine Mindestbestellmenge bei vorrätigen Farben und Qualitäten
- Individuelle Sonderfarben ab einer Mindestbestellmenge von ca. 600 Stück
- Gerne beraten wir Sie auch bei der Entwicklung von PSA-Bekleidung in den Bereichen Schweißerschutz, Antistatik-Schutz, Multinormschutz, Warnschutz, Störlichtbogenschutz, Chemikalienschutz oder auch für die Lebensmittelindustrie.
- Wir unterstützen Sie auch bei der Entwicklung und Produktion geeigneter Arbeitsbekleidung unter Berücksichtigung der industriellen Reinigung.

Handwerk | Industrie

Premium	5
Classic.....	11
Comfort.....	14
Basic Baumwolle	18
Basic Mischgewebe.....	22
Heizung und Sanitär.....	26
Kinderbekleidung.....	28
Sicherheit durch reflektierende Bekleidung.....	30

Persönliche Schutzausrüstung (PSA)

Warnschutz.....	33
Schweißerschutz	36

Zubehör - Allgemein	40
---------------------------	----

T-Shirts Poloshirts Sweatshirts	42
--	-----------

Waschanleitung	46
-----------------------------	-----------

Maßtabelle	47
-------------------------	-----------

Maßanfertigung.....	48
----------------------------	-----------

Textilveredlung – Personalisierung der Bekleidung	49
--	-----------

60% Baumwolle, 40% Polyester, 300 g/m², CANVAS

65% Polyester, 35% Baumwolle, 245 g/m²

Hergestellt in der EU

Industriewäsche geeignet nach ISO 15797 – nur Artikel in 245 g/m²

Produktion auch in anderen Farben und Qualitäten möglich



Bundjacke

2 eingearbeitete Seitentaschen, 2 Brusttaschen mit Klettverschluss, 1 große Innentasche, 1 Ärmeltasche, verdeckter Reißverschluss, Bund mit seitlichem Gummizug

Größe: 44/46 - 64/66, 90/94 - 114/118

Gewebe: 60% Baumwolle, 40% Polyester, 300 g/m², CANVAS

Bestellnummer:

75-196-0014 Schwarz

75-196-0214 Grau/Schwarz



Bundhose

Bund mit Gummizug für besseren Tragekomfort, 1 Cargotasche mit Zollstocktasche, 1 Cargotasche mit eingearbeiteter Handytasche, 2 Gesäßtaschen mit Klettverschluss, Knieverstärkung aus Cordura, rote Verriegelungen, Hinterhosensaum mit Cordura verstärkt für längere Lebensdauer

Größe: 44 - 64, 90 - 114

Gewebe: 60% Baumwolle, 40% Polyester, 300 g/m², CANVAS

Bestellnummer:

76-196-0014 Schwarz

76-196-0214 Grau/Schwarz



Latzhose mit Stretcheinsatz

Seitliche Stretcheinsätze für besseren Tragekomfort, Stretchträger, 1 Cargotasche mit Zollstocktasche, 1 Cargotasche mit eingearbeiteter Handytasche, 2 Gesäßtaschen mit Klettverschluss, Knieverstärkung aus Cordura, doppelter Latz - Innentasche mit Reißverschluss, rote Verriegelungen, Hinterhosensaum mit Cordura verstärkt für längere Lebensdauer

Größe: 44 - 64, 90 - 114

Gewebe: 60% Baumwolle, 40% Polyester, 300 g/m², CANVAS

Bestellnummer:

77-196-0014 Schwarz

77-196-0214 Grau/Schwarz



Piratenhose

Bund mit Gummizug für besseren Tragekomfort, 1 Cargotasche mit Zollstocktasche, 1 Cargotasche mit eingearbeiteter Handytasche, 2 Gesäßtaschen mit Klettverschluss, Knieverstärkung geschlossen aus Oberstoff, rote Verriegelungen

Größe: 44 - 58

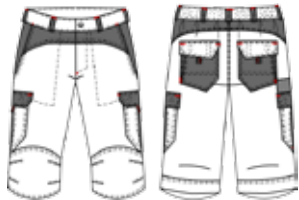
Seitenlänge: 72 cm

Gewebe: 60% Baumwolle, 40% Polyester, 300 g/m², CANVAS

Bestellnummer:

149-196-0014 Schwarz

149-196-0214 Grau/Schwarz



Shorts

Bund mit Gummizug für besseren Tragekomfort, 1 Cargotasche mit Zollstocktasche, 1 Cargotasche mit eingearbeiteter Handytasche, 2 Gesäßtaschen mit Klettverschluss, rote Verriegelungen

Größe: 44 - 58

Seitenlänge: 55 cm

Gewebe: 60% Baumwolle, 40% Polyester, 300 g/m², CANVAS

Bestellnummer:

160-196-0014 Schwarz

160-196-0214 Grau/Schwarz



Bundjacke für Maler

2 eingearbeitete Seitentaschen, 2 Brusttaschen mit Klettverschluss, 1 große Innentasche, 1 Ärmeltasche, verdeckter Reißverschluss, Bund mit seitlichem Gummizug

Größe: 44/46 - 64/66, 90/94 - 114/118

Gewebe: 65% Polyester, 35% Baumwolle, 245 g/m²

Bestellnummer:

75-131-0104 Weiß/Mittelgrau



Bundhose für Maler

(Abb. mit Zubehör Werkzeugtasche)

Bund mit Gummizug für besseren Tragekomfort, 1 Cargotasche mit Zollstocktasche inklusive Scherenhalter speziell für Maler und Stuckateure, 1 Cargotasche mit eingearbeiteter Handytasche, 2 Gesäßtaschen mit Klettverschluss, Knieverstärkung aus Cordura, rote Verriegelungen, Hinterhosensaum mit Cordura verstärkt für längere Lebensdauer

Größe: 44 - 64, 90 - 114

Gewebe: 65% Polyester, 35% Baumwolle, 245 g/m²

Bestellnummer:

171-131-0104 Weiß/Mittelgrau



Werkzeugtasche

(Doppelpack)

Zubehör für Bundhose Maler

Größe: Einheitsgröße

Gewebe: 65% Polyester, 35% Baumwolle, 245 g/m²

Bestellnummer:

162-131-0004 Mittelgrau



Bundjacke

Ellenbogenverstärkung, Druckknopfverschluss, verstellbare
Bundweite, 2 Seitentaschen, 2 Brusttaschen, 1 Innentasche

Größe: 44/46 - 64/66, 90/94 - 114/118

Gewebe: 60% Baumwolle, 40% Polyester, 300 g/m², CANVAS
65% Polyester, 35% Baumwolle, 245 g/m², nur Rot/Schwarz

Bestellnummer:

- 591-131-2314 Rot/Schwarz
- 591-196-1213 Kornblau/Marine
- 591-196-5014 Sand/Schwarz
- 591-196-4214 Grün/Schwarz
- 591-196-0214 Grau/Schwarz



Bundhose

Gesäßverstärkung, 2 Cargotaschen mit eingearbeiteter Zollstock- und
Handytasche, 2 Gesäßtaschen mit Patte, Knieverstärkung aus Cordura

Größe: 44 - 64, 90 - 114

Gewebe: 60% Baumwolle, 40% Polyester, 300 g/m², CANVAS
65% Polyester, 35% Baumwolle, 245 g/m², nur Rot/Schwarz

Bestellnummer:

- 592-131-2314 Rot/Schwarz
- 592-196-1213 Kornblau/Marine
- 592-196-5014 Sand/Schwarz
- 592-196-4214 Grün/Schwarz
- 592-196-0214 Grau/Schwarz



Latzhose mit Stretcheinsatz

Seitliche Stretcheinsätze für besseren Tragekomfort, Stretchträger,
2 Cargotaschen mit eingearbeiteter Zollstock- und Handytasche,
2 Gesäßtaschen mit Patte, Knieverstärkung aus Cordura

Größe: 44 - 64, 90 - 114

Gewebe: 60% Baumwolle, 40% Polyester, 300 g/m², CANVAS
65% Polyester, 35% Baumwolle, 245 g/m², nur Rot/Schwarz

Bestellnummer:

- 588-131-2314 Rot/Schwarz
- 588-196-1213 Kornblau/Marine
- 588-196-5014 Sand/Schwarz
- 588-196-4214 Grün/Schwarz
- 588-196-0214 Grau/Schwarz



Bundjacke

Verstellbare Ärmelbündchen, verdeckter Reißverschluss,
2 doppelte Seitentaschen, 2 Brusttaschen, 1 Brustinnentasche,
verstellbare Bundweite, Handytasche

Größe: 44/46 - 64/66, 90/94 - 114/118

Gewebe: 60% Baumwolle, 40% Polyester, 300 g/m², CANVAS

Bestellnummer:

657-196-1422 Schwarz/Orange



Bundhose

2 Gesäßtaschen mit Patte, Gesäßverstärkung, Cargotasche mit
Handytasche, Knieverstärkung aus Cordura, doppelte Zollstocktasche
aus Cordura

Größe: 44 - 64, 90 - 114

Gewebe: 60% Baumwolle, 40% Polyester, 300 g/m², CANVAS

Bestellnummer:

676-196-1422 Schwarz/Orange



Latzhose mit Stretcheinsatz

Seitliche Stretcheinsätze für besseren Tragekomfort, Stretchträger,
Latztasche mit Druckknöpfen, 2 Gesäßtaschen mit Patte, Gesäßverstärkung,
Cargotasche mit Handytasche, Knieverstärkung aus Cordura, doppelte
Zollstocktasche aus Cordura

Größe: 44 - 64, 90 - 114

Gewebe: 60% Baumwolle, 40% Polyester, 300 g/m², CANVAS

Bestellnummer:

886-196-1422 Schwarz/Orange



65% Polyester, 35% Baumwolle, 245 g/m²

Hergestellt in der EU

Industriewäsche geeignet nach ISO 15797

Produktion auch in anderen Farben und Qualitäten möglich



Bundjacke

Ärmeltasche, Handytasche, Brusttaschen mit Patte und Stiftabtrennung, große Innentasche mit Druckknopf verschließbar, Reflexbiese

Größe: 44 - 64, 90 - 114

Gewebe: 65% Polyester, 35% Baumwolle, 245 g/m²

Bestellnummer:

66-131-4214 Grün/Schwarz

66-131-0214 Grau/Schwarz

66-131-1213 Kornblau/Marine



Bundhose

Knieverstärkung aus Oberstoff, Cargotasche mit aufgesetzter Handytasche, doppelte Zollstocktasche, 2 Seitentaschen, 2 Gesäßtaschen und eine mit Patte, Reflexbiese

Größe: 44 - 64, 90 - 114

Gewebe: 65% Polyester, 35% Baumwolle, 245 g/m²

Bestellnummer:

880-131 4214 Grün/Schwarz

880-131 0214 Grau/Schwarz

880-131 1213 Kornblau/Marine



Latzhose mit Stretcheinsatz

Seitliche Stretcheinsätze für besseren Tragekomfort, Stretchträger, Knieverstärkung aus Oberstoff, Cargotasche mit aufgesetzter Handytasche, doppelte Zollstocktasche, 2 Seitentaschen, 2 Gesäßtaschen und eine mit Patte, doppelte Latztasche, Reflexbiese

Größe: 44 - 64, 90 - 114

Gewebe: 65% Polyester, 35% Baumwolle, 245 g/m²

Bestellnummer:

84-131-4214 Grün/Schwarz

84-131-0214 Grau/Schwarz

84-131-1213 Kornblau/Marine



Shorts

Cargotasche mit aufgesetzter Handytasche, doppelte Zollstocktasche, 2 Seitentaschen, 2 Gesäßtaschen und eine mit Patte, Reflexbiese

Größe: 44 - 58

Seitenlänge: 53 cm

Gewebe: 65% Polyester, 35% Baumwolle, 245 g/m²

Bestellnummer:

91-131-4214 Grün/Schwarz

91-131-0214 Grau/Schwarz

91-131-1213 Kornblau/Marine



65% Baumwolle, 35% Polyester, 300 g/m²

65% Polyester, 35% Baumwolle, 245 g/m²

Hergestellt in der EU

Industriewäsche geeignet nach ISO 15797

Produktion auch in anderen Farben und Qualitäten möglich



Bundjacke

2 Seitentaschen, 2 Brusttaschen mit Patte,
1 Ärmeltasche, 1 Innentasche links, verstellbare Bundweite,
verdeckte Druckknopfleiste, verstellbares Ärmelbündchen

Größe: 44/46 - 64/66, 90/94 - 114/118

Gewebe: 65% Polyester, 35% Baumwolle, 245 g/m²

Bestellnummer:

992-131-0113 Weiß/Marine



Bundhose

Knieverstärkung aus Oberstoff, 2 Seitentaschen,
2 Gesäßtaschen, doppelte Zollstocktasche, Cargotasche mit
innenliegender Handytasche

Größe: 44 - 64, 90 - 114

Gewebe: 65% Polyester, 35% Baumwolle, 245 g/m²

Bestellnummer:

866-131-0113 Weiß/Marine



Latzhose

Knieverstärkung aus Oberstoff, Stretchträger, doppelte
Latztasche mit Reißverschluss und Klette, seitliche Knopfverschlüsse,
2 Seitentaschen, 2 Gesäßtaschen, doppelte Zollstocktasche, Cargotasche
mit innenliegender Handytasche

Größe: 44 - 64, 90 - 114

Gewebe: 65% Polyester, 35% Baumwolle, 245 g/m²

Bestellnummer:

867-131-0113 Weiß/Marine



Bundjacke

2 Seitentaschen, 2 Brusttaschen mit Patte, verdeckte Druckknopfleiste, verschließbare Innentasche, Golfalten, verstellbare Ärmelbündchen

Größe: 44/46 - 64/66, 90/94 - 114/118

Gewebe: 65% Baumwolle, 35% Polyester, 300 g/m², S300 TDV

Bestellnummer:

665-194-0012 Kornblau



Bundhose

Bund mit Gummizug für besseren Tragekomfort, Cargotasche mit eingearbeiteter Handytasche, 2 Seitentaschen, 1 Gesäßtasche mit Patte, Knieverstärkung aus Oberstoff, doppelte Zollstocktasche

Größe: 44 - 64, 90 - 114, 24 - 29

Gewebe: 65% Baumwolle, 35% Polyester, 300 g/m², S300 TDV

Bestellnummer:

606-194-0012 Kornblau



Latzhose mit Stretcheinsatz

Seitliche Stretcheinsätze für besseren Tragekomfort, Stretchträger, doppelte Latztasche mit Reißverschluss und Patte, Cargotasche mit eingearbeiteter Handytasche, 2 Seitentaschen, 2 Gesäßtaschen mit Klettverschluss, Knieverstärkung aus Oberstoff, doppelte Zollstocktasche

Größe: 44 - 64, 90 - 114, 24 - 29

Gewebe: 65% Baumwolle, 35% Polyester, 300 g/m², S300 TDV

Bestellnummer:

664-194-0012 Kornblau



Latzhose mit Stretcheinsatz

Seitliche Stretcheinsätze für besseren Tragekomfort, Stretchträger, doppelte Latztasche, 2 aufgesetzte Seitentaschen, 1 Gesäßtasche, doppelte Zollstocktasche

Größe: 44 - 64, 90 - 114, 24 - 29

Gewebe: 65% Baumwolle, 35% Polyester, 300 g/m², S300 TDV

Bestellnummer:

501-194-0012 Kornblau



100% Baumwolle, 320 g/m²

Hergestellt in der EU

Produktion auch in anderen Farben und Qualitäten möglich



Arbeitsjacke

Verdeckte Knopfleiste, Brusttasche innen und außen,
Knopfverschluss, 2 Seitentaschen

Größe: 44/46 - 64/66, 90/94 - 114/118

Gewebe: 100% Baumwolle, 320 g/m²

Bestellnummer:

505-123-0012 Kornblau



Arbeitsjacke

Verdeckte Knopfleiste, Brusttasche innen und außen,
Knopfverschluss, 2 Seitentaschen, Ellenbogenverstärkung

Größe: 44/46 - 64/66, 90/94 - 114/118

Gewebe: 100% Baumwolle, 320 g/m²

Bestellnummer:

506-123-0001 Weiß



Arbeitsjacke

Verdeckte Knopfleiste, Brusttasche innen und außen,
Knopfverschluss, 2 Seitentaschen, Ärmelbündchen mit Knopfverschluss

Größe: 44/46 - 64/66, 90/94 - 114/118

Gewebe: 100% Baumwolle, 320 g/m²

Bestellnummer:

604-123-0013 Marine



Bundjacke

2 Seitentaschen, 2 Brusttaschen mit Patte, verstellbare Ärmelbündchen, verdeckte Knopfleiste, alle Verstellmöglichkeiten mit Knopfverschluss

Größe: 44/46 - 64/66, 90/94 - 114/118

Gewebe: 100% Baumwolle, 320 g/m²

Bestellnummer:

629-123-0042 Grün

629-123-0012 Kornblau



Bundhose

Bund mit Gummizug für besseren Tragekomfort, 2 Seitentaschen, 1 Gesäßtasche mit Knopfverschluss, doppelte Zollstocktasche

Größe: 44 - 64, 90 - 114, 24 - 29, 51 - 65

Gewebe: 100% Baumwolle, 320 g/m²

Bestellnummer:

502-123-0013 Marine

502-123-0042 Grün

502-123-0001 Weiß

502-123-0012 Kornblau



Bundhose

Bund mit Gummizug für besseren Tragekomfort, Cargotasche mit eingearbeiteter Handytasche, 2 Seitentaschen, 1 Gesäßtasche mit Patte, Knieverstärkung aus Oberstoff, doppelte Zollstocktasche

Größe: 44 - 64, 90 - 114, 24 - 29, 51 - 65

Gewebe: 100% Baumwolle, 320 g/m²

Bestellnummer:

606-123-0001 Weiß



Latzhose mit Stretcheinsatz

Seitliche Stretcheinsätze für besseren Tragekomfort, Stretchträger, doppelte Latztasche mit Reißverschluss und Patte, Cargotasche mit eingearbeiteter Handytasche, 2 Seitentaschen, 2 Gesäßtaschen mit Klettverschluss, Knieverstärkung aus Oberstoff, doppelte Zollstocktasche

Größe: 44 - 64, 90 - 114, 24 - 29, 51 - 65

Gewebe: 100% Baumwolle, 320 g/m²

Bestellnummer:

664-123-0050 Sand

664-123-0042 Grün

664-123-0001 Weiß

664-123-0012 Kornblau



Latzhose

Stretchträger, doppelte Latztasche, seitlicher Knopfverschluss, Cargotasche mit eingearbeiteter Handytasche, doppelte Zollstocktasche, 2 aufgesetzte Seitentaschen, 1 Gesäßtasche mit Knopfverschluss

Größe: 44 - 64, 90 - 114, 24 - 29, 51 - 65

Gewebe: 100% Baumwolle, 320 g/m²

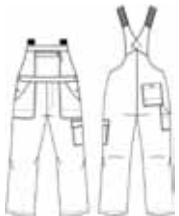
Bestellnummer:

511-123-0021 Weinrot

511-123-0013 Marine

511-123-0042 Grün

511-123-0012 Kornblau



Arbeitsschürze

Körperbänder

Größe: 100 cm lang

Gewebe: 100% Baumwolle, 320 g/m²

Bestellnummer:

959-123-0013 Marine

959-123-0042 Grün



65% Polyester, 35% Baumwolle, 245 g/m²

Hergestellt in der EU

Industriewäsche geeignet nach ISO 15797

Produktion auch in anderen Farben und Qualitäten möglich



Bundjacke

Verdeckte Druckknopfleiste, 2 Seitentaschen, 2 aufgesetzte Brusttaschen mit Druckknopfverschlüssen, verstellbare Ärmelbündchen mit Druckknopfverschluss

Größe: 44/46 - 64/66, 90/94 - 114/118

Gewebe: 65% Polyester, 35% Baumwolle, 245 g/m²

Bestellnummer:

479-131-0021 Weinrot

479-131-0042 Grün

479-131-0012 Kornblau



Herrenberufsmantel

Alle Verschlüsse mit Druckknopf, verdeckte Druckknopfleiste, Brusttasche innen, 2 Seitentaschen

Größe: XS - 3XL

Gewebe: 65% Polyester, 35% Baumwolle, 245 g/m²

Bestellnummer:

931-131-0042 Grün

931-131-0012 Kornblau



Bundhose

Bund mit Gummizug für besseren Tragekomfort, Cargotasche mit eingearbeiteter Handytasche, Knieverstärkung aus Oberstoff, doppelte Zollstocktasche

Größe: 44 - 64, 90 - 114, 24 - 29

Gewebe: 65% Polyester, 35% Baumwolle, 245 g/m²

Bestellnummer:

606-131-0012 Kornblau



Bundhose

Bund mit verstellbarem Gummizug für besseren Tragekomfort, 2 Seitentaschen, 1 Gesäßtasche mit Druckknopfverschluss, Cargotasche, Zollstocktasche, verstellbare Beinweite am Saumabschluss

Größe: 44 - 64, 90 - 114

Gewebe: 65% Polyester, 35% Baumwolle, 245 g/m²

Bestellnummer:

490-131-0042 Grün



Latzhose

Stretchträger, 2 Seitentaschen, 1 Gesäßtasche mit Druckknopfverschluss, Latztasche mit einem verdecktem Druckknopfverschluss, Cargotasche, Zollstocktasche, Hosenschlitz mit verdeckten Knöpfen, verstellbare Beinweite am Saumabschluss

Größe: 44 - 64, 90 - 114

Gewebe: 65% Polyester, 35% Baumwolle, 245 g/m²

Bestellnummer:

491-131-0042 Grün



Latzhose mit Stretcheinsatz

Seitliche Stretcheinsätze für besseren Tragekomfort, Stretchträger, doppelte Latztasche mit Reißverschluss und Patte, Cargotasche mit eingearbeiteter Handytasche, 2 Seitentaschen, 2 Gesäßtasche mit Klettverschluss, Knieverstärkung aus Oberstoff, doppelte Zollstocktasche

Größe: 44 - 64, 90 - 114, 24 - 29

Gewebe: 65% Polyester, 35% Baumwolle, 245 g/m²

Bestellnummer:

664-131-0023 Rot

664-131-0042 Grün

664-131-0012 Kornblau



Latzhose

Stretchträger, doppelte Latztasche, seitlicher Knopfverschluss, Cargotasche mit eingearbeiteter Handytasche, doppelte Zollstocktasche, 2 aufgesetzte Seitentaschen, 1 Gesäßtasche mit Knopfverschluss

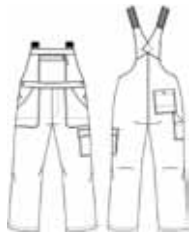
Größe: 44 - 64, 90 - 114, 24 - 29

Gewebe: 65% Polyester, 35% Baumwolle, 245 g/m²

Bestellnummer:

511-131-0021 Weinrot

511-131-0012 Kornblau



Damenlatzhose

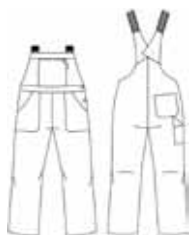
Stretchträger, doppelte Latztasche, 2 Seitentaschen, 1 Gesäßtasche, doppelte Zollstocktasche, 1 Seitenverschluss mit Knopf

Größe: 34 - 58

Gewebe: 65% Polyester, 35% Baumwolle, 245 g/m²

Bestellnummer:

539-131-0012 Kornblau



65% Polyester, 35% Baumwolle, 245 g/m²

Hergestellt in der EU

Industriewäsche geeignet nach ISO 15797

Produktion auch in anderen Farben und Qualitäten möglich

Bei Nachweis kann Innungszeichen aufgebracht werden



Bundjacke Heizung/Sanitär

Verdeckte Knopfleiste, 2 Seitentaschen, 2 Brusttaschen mit Patte, verstellbare Ärmelbündchen, Innungsband im Vorderteil

Größe: 44/46 - 64/66, 90/94 - 114/118

Gewebe: 65% Polyester, 35% Baumwolle, 245 g/m²

Bestellnummer:

630-131-0012 Kornblau



Latzhose Heizung/Sanitär

Stretchträger, doppelte Latztasche, 2 aufgesetzte Seitentaschen, 1 Gesäßtasche mit Knopfverschluss, Cargotasche mit eingearbeiteter Handytasche, seitlicher Knopfverschluss, doppelte Zollstocktasche, Innungsband am Latzstreifen

Größe: 44 - 64, 90 - 114

Gewebe: 65% Polyester, 35% Baumwolle, 245 g/m²

Bestellnummer:

567-131-0012 Kornblau



65% Polyester, 35% Baumwolle, 245 g/m²

Hergestellt in der EU

Industriewäsche geeignet nach ISO 15797

Produktion auch in anderen Farben und Qualitäten möglich



Kinderjacke

Große Kängurutaschen, verstellbare Ärmelbündchen, Ärmeltaschen mit Patte, Reflexstreifen für die bessere Sichtbarkeit, Reißverschluss zum Schließen, Bundweite verstellbar, 2 Brusttaschen und 1 mit Patte

Größe: 92/98, 104/110, 116/122, 128/134, 140/146

Gewebe: 65% Polyester, 35% Baumwolle, 245 g/m²

Bestellnummer:

750-131-1323 Marine/Rot



Kinderlatzhose

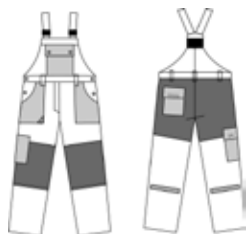
Träger aus Oberstoff mit Stretcheinsatz im Rücken, Cargotasche, 2 Seitentaschen, Gesäßtasche mit Patte, Latztasche mit Patte, doppelte Seitenverschlüsse, Reflexstreifen für bessere Sichtbarkeit, Knieverstärkung aus Cordura

Größe: 92/98, 104/110, 116/122, 128/134, 140/146

Gewebe: 65% Polyester, 35% Baumwolle, 245 g/m²

Bestellnummer:

744-131-1323 Marine/Rot



Kinderlatzschürze

Größe: 92/98, 104/110, 116/122, 128/134, 140/146

Gewebe: 65% Polyester, 35% Baumwolle, 245 g/m²

Bestellnummer:

777-131-1323 Marine/Rot



65% Polyester, 35% Baumwolle, 300 g/m²

Hergestellt in der EU

Industriewäsche geeignet nach ISO 15797

Produktion auch in anderen Farben und Qualitäten möglich



Bundjacke mit Reflexstreifen

2 Brusttaschen mit Patte und Reißverschluss, 1 große Innentasche, 2 kleine Innentaschen, verdeckter Reißverschluss, seitlicher Gummizug im Bund zum Verstellen, Reflexstreifen, verstellbare Ärmelbündchen

Größe: 44 - 64, 90 - 114

Gewebe: 65% Polyester, 35% Baumwolle, 300 g/m²

Bestellnummer:

98-297-0013 Marine



Bundhose ohne Reflexstreifen

2 Cargotaschen mit Patte und Reißverschluss, 1 Gesäßtasche mit Patte, 2 Seitentaschen, verdeckter Knopf am Hosenbund

Größe: 44 - 64, 90 - 114, 24 - 29

Gewebe: 65% Polyester, 35% Baumwolle, 300 g/m²

Bestellnummer:

875-297-0013 Marine



Bundhose mit 1 Reflexstreifen

2 Cargotaschen mit Patte und Reißverschluss, 1 Gesäßtasche mit Patte, 1 Reflexstreifen, 2 Seitentaschen, verdeckter Knopf am Hosenbund

Größe: 44 - 64, 90 - 114, 24 - 29

Gewebe: 65% Polyester, 35% Baumwolle, 300 g/m²

Bestellnummer:

873-297-0013 Marine



Bundhose mit 2 Reflexstreifen

2 Cargotaschen mit Patte und Reißverschluss,
1 Gesäßtasche mit Patte, 2 Reflexstreifen, 2 Seitentaschen,
verdeckter Knopf am Hosenbund

Größe: 44 - 64, 90 - 114, 24 - 29

Gewebe: 65% Polyester, 35% Baumwolle, 300 g/m²

Bestellnummer:

872-297-0013 Marine



Latzhose mit Reflexstreifen und Stretcheinsatz

Stretcheinsatz für besseren Tragekomfort, 2 eingearbeitete Seitentaschen,
Latztasche mit Patte und Reißverschluss, 2 Cargotaschen mit Patte und
Reißverschluss, 1 Gesäßtasche mit Patte, 1 Reflexstreifen

Größe: 44 - 64, 90 - 114, 24 - 29

Gewebe: 65% Polyester, 35% Baumwolle, 300 g/m²

Bestellnummer:

97-297-0013 Marine



50% Baumwolle, 50% Polyester, 270 g/m²

Hergestellt in der EU

Industriewäsche geeignet nach ISO 15797

Zertifiziert nach EN 20471

Produktion auch in anderen Farben und Reflexstreifen möglich



Bundjacke zertifiziert nach EN 20471 Klasse 2, in Verbindung mit Warnschutzhose auch Klasse 3

Angenehmer Tragekomfort durch höheren Baumwollanteil, verdeckter Krampenreißverschluss, Seitentaschen innenliegend mit Patte, 2 Brusttaschen für Handy geeignet mit Patte, verlängerter Rücken, verstellbarer Bund, Ärmeltasche

Größe: 44 - 64, 90 - 114

Gewebe: 50% Baumwolle, 50% Polyester, 270 g/m²

Bestellnummer: 158-277-2613 Warnorange/Marine



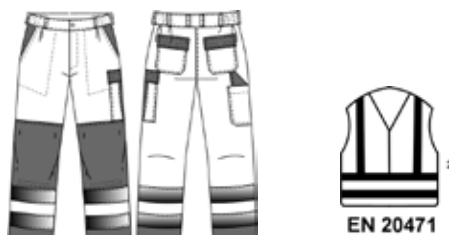
Bundhose zertifiziert nach EN 20471 Klasse 2, in Verbindung mit Warnschutzjacke auch Klasse 3

Angenehmer Tragekomfort durch höheren Baumwollanteil, Bund mit seitlichen Gummizug für besseren Tragekomfort, Cargotasche mit innenliegender Handytasche, doppelte Zollstocktasche, 2 Seitentaschen, 2 Gesäßtaschen mit Patte, Knieverstärkung aus Oberstoff unten offen

Größe: 44 - 64, 90 - 114, 24 - 30

Gewebe: 50% Baumwolle, 50% Polyester, 270 g/m²

Bestellnummer: 155-277-2613 Warnorange/Marine



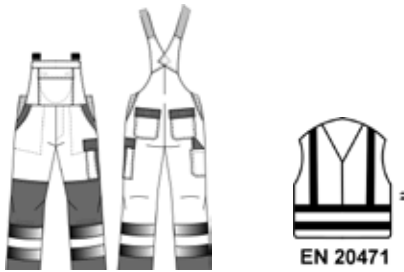
Latzhose mit Stretcheinsatz zertifiziert nach EN 20471 Klasse 2, in Verbindung mit Warnschutzjacke auch Klasse 3

Angenehmer Tragekomfort durch höheren Baumwollanteil, Seitlicher Stretcheinsatz für besseren Tragekomfort, 1 Latztasche vorn mit Patte, 1 Latztasche innen mit Reißverschluss, Cargotasche mit innenliegender Handytasche, doppelte Zollstocktasche, 2 Seitentaschen, 2 Gesäßtaschen mit Patte, Knieverstärkung aus Oberstoff unten offen

Größe: 44 - 64, 90 - 114, 24 - 30

Gewebe: 50% Baumwolle, 50% Polyester, 270 g/m²

Bestellnummer: 156-277-2613 Warnorange/Marine



100% Baumwolle

Hergestellt in der EU

Industriewäsche geeignet nach ISO 15797

Zertifiziert nach EN 11611, EN 11612

Produktion auch in anderen Farben möglich



Schweißerjacke

zertifiziert nach EN 11611, EN 11612

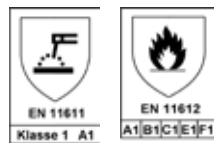
2 Brust- und Seitentaschen mit Patte und Drucker, Vorder- und Rückenteilpasse gesteppt, Brustinnentasche, verdeckte Druckknopfleiste, Ärmelabschluß mit Druckknopfverstellung

Größe: 44/46 - 64/66, 90/94 - 114/118

Gewebe: 100% Baumwolle, 330 g/m², Proban

Bestellnummer:

968-256-0214 Grau/Schwarz



Schweißerbundhose

zertifiziert nach EN 11611, EN 11612

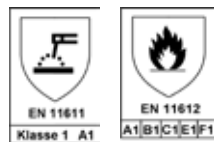
2 Gesäß-, 1 Cargo- und Zollstocktasche mit Patte, gesteppte Teilungsnähte in Vorder- und Hinterhose, Hosenschlitz mit Reißverschluss

Größe: 44 - 64, 90 - 114

Gewebe: 100% Baumwolle, 330 g/m², Proban

Bestellnummer:

498-256-0214 Grau/Schwarz



Schweißerlatzhose

zertifiziert nach EN 11611, EN 11612

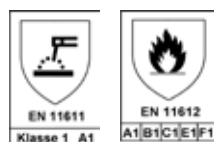
1 Latz-, 2 Gesäß-, 1 Cargo- und Zollstocktasche mit Patte, gesteppte Teilungsnähte in Vorder- und Hinterhose, Hosenschlitz mit Reißverschluss

Größe: 44 - 64, 90 - 114

Gewebe: 100% Baumwolle, 330 g/m², Proban

Bestellnummer:

499-256-0214 Grau/Schwarz



Schweißerjacke

zertifiziert nach EN 11611, EN 11612

Verschluss mit Knöpfen, Ärmelsaum mit Druckknopf, Taschenklappen mit Druckknopf, 1 Brusttasche, 2 Seitentaschen, 1 Innentasche

Größe: 44 - 64, 90 - 114

Gewebe: 100% Baumwolle, 350 g/m², Proban, Kettsatin

Bestellnummer:

561-241-0012 Kornblau

561-241-0002 Grau



Schweißerbundhose

zertifiziert nach EN 11611, EN 11612

Bund mit Gummizug für besseren Tragekomfort und Gürtelschlaufen, 2 Seitentaschen, 1 Gesäßtasche mit Patte, Zollstocktasche

Größe: 44 - 64, 90 - 114

Gewebe: 100% Baumwolle, 350 g/m², Proban, Kettsatin

Bestellnummer:

562-241-0012 Kornblau

562-241-0002 Grau



Schweißerlatzhose

zertifiziert nach EN 11611, EN 11612

Strechträger, 1 Latztasche innen mit Klette, Knieverstärkung innen geschlossen, 2 Seitentaschen, 1 Gesäßtasche mit Patte, Zollstocktasche, seitliche Knopfverschluss

Größe: 44 - 64, 90 - 114

Gewebe: 100% Baumwolle, 350 g/m², Proban, Kettsatin

Bestellnummer:

564-241-0012 Kornblau

564-241-0002 Grau



Schweißerjacke

zertifiziert nach EN 11611, EN 11612

Verschluss mit Knöpfen, Ärmelsaum mit Druckknopf,
Taschenklappen mit Druckknopf, 1 Brusttasche, 2 Seitentaschen,
1 Innentasche

Größe: 44 - 64, 90 - 114

Gewebe: 100% Baumwolle, 470 g/m², Proban, Zwirndoppelpilot

Bestellnummer:

561-245-0002 Grau



Schweißerbundhose

zertifiziert nach EN 11611, EN 11612

Bund mit Gummizug für besseren Tragekomfort und Gürtelschlaufen,
2 Seitentaschen, 1 Gesäßtasche mit Patte, Zollstocktasche

Größe: 44 - 64, 90 - 114

Gewebe: 100% Baumwolle, 470 g/m², Proban, Zwirndoppelpilot

Bestellnummer:

562-245-0002 Grau



Schweißerlatzhose

zertifiziert nach EN 11611, EN 11612

Strechträger, 1 Latztasche innen mit Klette, Knieverstärkung innen
geschlossen, 2 Seitentaschen, 1 Gesäßtasche mit Patte, Zollstocktasche,
seitliche Knopfverschluss

Größe: 44 - 64, 90 - 114

Gewebe: 100% Baumwolle, 470 g/m², Proban, Zwirndoppelpilot

Bestellnummer:

564-245-0002 Grau





Caps

Drill-Qualität, vorgeschrumpft

Größe: Einheitsgröße

Gewebe: 100% Baumwolle, 285 g/m²

Bestellnummer:

1380-919-0012 Kornblau

1380-919-0013 Marine

1380-919-0022 Orange

1380-919-0042 Grün

1380-919-0001 Weiß



Werkzeugtasche

Doppelpack

Größe: Einheitsgröße

Gewebe: 65% Polyester, 35% Baumwolle, 245 g/m²

Bestellnummer:

162-131-0004 Mittelgrau



Gürtel

Überragender Tragekomfort durch dauerhafte Elastizität, Vollwaschbarkeit von Gürtelband und Beschlägen, für Mietwäsche geeignet, Gürtel kann sterilisiert werden

Größe: 110 cm Länge

Gewebe: 100% Polyester

Bestellnummer:

8129-810-0014 Schwarz



Knieschoner

(Doppelpack)

Extra stark - 20 mm dick, erfüllen die Anforderungen nach EN 14044

Größe: Einheitsgröße

Bestellnummer:

1000-991-0002 Grau



Industriewäsche geeignet nach ISO 15797 – alle Premium Artikel



T-Shirts, Poloshirts und Sweatshirts

T-Shirts Premium für Damen und Herren

Industriewäsche geeignet, strapazierfähig, Halsausschnitt mit 4-fach Rippabschluss, Nacken-, Schulterband und Nackenspiegel, vorgewaschen bei sehr hohen Temperaturen, waschbar bis 60°C

Größe: XS - 6XL

XS nur in Weiß, Deep navy und Schwarz

Gewebe: 60% Baumwolle, 40% Polyester, 210 - 220 g/m²



9300-962-0014
Schwarz

9300-962-0001
Weiß



9300-962-0032
Gelb

9300-962-0022
Orange

9300-962-0023
Rot

9300-962-0021
Bordeaux

9300-962-0010
Hellblau

9300-962-0012
Kornblau



9300-962-0013
Deep navy

9300-962-0049
Lila

9300-962-0003
Grau meliert

9300-962-0002
Koks

9300-962-0044
Lime

9300-962-0042
Flaschengrün

T-Shirts Classic für Damen und Herren

Größe: S - 3XL

3XL nur in Weiß und Schwarz

Gewebe: 100% Baumwolle, 160 - 165 g/m²



1163-914-0014
Schwarz

1163-913-0001
Weiß

1163-914-0023
Rot

1163-914-0012
Kornblau

1163-914-0013
Deep navy

1163-932-0003
Aschgrau

1163-914-0042
Flaschengrün

Poloshirts Premium für Damen und Herren

Industriewäsche geeignet, strapazierfähig, Brusttasche, Nacken- und Schulterband, Vorgewaschen bei sehr hohen Temperaturen, waschbar bis 60°C, Leasingkoller im Nacken

Größe: XS - 6XL

Gewebe: 50% Baumwolle, 50% Polyester, 210 - 220 g/m²



9320-963-0014
Schwarz

9320-963-0001
Weiß



9320-963-0032
Gelb

9320-963-0022
Orange

9320-963-0023
Rot

9320-963-0021
Bordeaux

9320-963-0010
Hellblau

9320-963-0012
Kornblau



9320-963-0013
Deep navy

9320-963-0049
Lila

9320-963-0003
Grau meliert

9320-963-0002
Koks

9320-963-0044
Lime

9320-963-0042
Flaschengrün

Poloshirts Classic für Damen und Herren

Größe: S - XXL

Gewebe: 100% Baumwolle, 170 - 180 g/m²



1366-916-0014
Schwarz

1366-915-001
Weiß

1366-916-0023
Rot

1366-916-0012
Kornblau

1366-916-0013
Deep navy

1366-933-0003
Aschgrau

Sweatshirts Premium für Damen und Herren

Industriewäsche geeignet, strapazierfähig, runder Halsausschnitt, weiche Innenseite, vorgewaschen bei sehr hohen Temperaturen, waschbar bis 60°C

Größe: S - 6XL

Gewebe: 70% Baumwolle, 30% Polyester, 290 g/m²



9360-943-0014
Schwarz



9360-943-0001
Weiß



9360-943-0023
Rot



9360-943-0012
Kornblau



9360-943-0013
Deep navy



9360-943-0002
Koks

Sweatshirts Classic für Damen und Herren

Größe: S - 3XL

3XL nur in Weiß und Schwarz

Gewebe: 80% Baumwolle, 20% Polyester, 260 - 280 g/m²



1262-972-0014
Schwarz



1262-971-0001
Weiß



1262-972-0023
Rot



1262-972-0012
Kornblau



1262-972-0013
Deep navy

Damen (Körpermaß)

	34	36	38	40	42	44	46	48	50	52	54	56	58
Körperhöhe	168	168	168	168	168	168	168	168	168	168	168	168	168
Brustumfang	80	84	88	92	96	100	104	110	116	122	128	134	140
Taillenumfang	65	68	72	76	80	84	88	94,5	101	107,5	114	120,5	127
Gesäßumfang	90	94	97	100	103	106	109	114	119	124	129	134	139
Schrittlänge	78,3	78,3	78,1	77,9	77,7	77,5	77,3	77,1	76,9	76,7	76,5	76,5	76,5

Herren (Körpermaß)

Normale Größen	44	46	48	50	52	54	56	58	60	62	64		
Brustumfang	88	92	96	100	104	108	112	116	120	124	128	--	--
Taillenumfang	76	80	84	88	92	98	102	108	112	116	120	--	--
Gesäßumfang	96	100	104	108	112	116	119	122	125	128	131	--	--
Schrittlänge	74	76	78	79	80	81	82	83	83	84	84	--	--
Lange Größen	90	94	98	102	106	110	114						
Brustumfang	88	92	96	100	104	108	112	--	--	--	--	--	--
Taillenumfang	76	80	84	88	92	96	100	--	--	--	--	--	--
Gesäßumfang	98	102	106	110	114	118	122	--	--	--	--	--	--
Schrittlänge	79	80	81	82	83	84	85	--	--	--	--	--	--
Kurze Größen			24	25	26	27	28	29	30				
Brustumfang	--	--	96	100	104	108	112	116	120	--	--	--	--
Taillenumfang	--	--	88	92	96	100	106	110	114	--	--	--	--
Gesäßumfang	--	--	104	108	112	116	120	124	128	--	--	--	--
Schrittlänge	--	--	74	76	77	78	79	80	81	--	--	--	--
Bauch Größen			51	53	55	57	59	61	63	65			
Brustumfang	--	--	--	100	104	108	112	116	120	124	128	--	--
Taillenumfang	--	--	--	104	110	114	120	124	130	134	140	--	--
Gesäßumfang	--	--	--	110	114	118	122	126	130	134	138	--	--
Schrittlänge	--	--	--	74	75	76	77	78	79	80	81	--	--

Unisex

	XS	S	M	L	XL	XXL	3XL	4XL	5XL				
Damen	32/34	36/38	40/42	44/46	48/50	52/54	56/58	60/62	64/66	--	--	--	--
Herren	40/42	44/46	48/50	52/54	56/58	60/62	64/66	68/70	72/74	--	--	--	--
Hemden	35/36	37/38	39/40	41/42	43/44	45/46	47/48	49/50	51/52	--	--	--	--
OP-Hemd	1	1	2	2	3	3	4	4	5	--	--	--	--

Umschlüsselung

	S	M	L	XL	XXL	3XL	4XL	5XL					
Normal	--	44/46	48/50	52/54	56/58	60/62	64/66	68/70	72/74	--	--	--	--
Schlank	--	90/94	98/102	106/110	114/118	--	--	--	--	--	--	--	--
Untersetzt	--	--	24/25	26/27	28/29	30/31	--	--	--	--	--	--	--
Bauch	--	--	51/53	55/57	59/61	63/65	--	--	--	--	--	--	--

Erfassungsbogen für Maßanfertigung

Kundennummer :

Firmenstempel

Ihre Telefonnummer :

Unsere Artikelnummer :

Damen* Herren* Kinder*

Körpermaße* Fertigmaß*

Körperhöhe KpH

Brustumfang BU

Gesäßumfang GU

Rückenbreite RB

Bundumfang

Seitenlänge SL

Schrittlänge

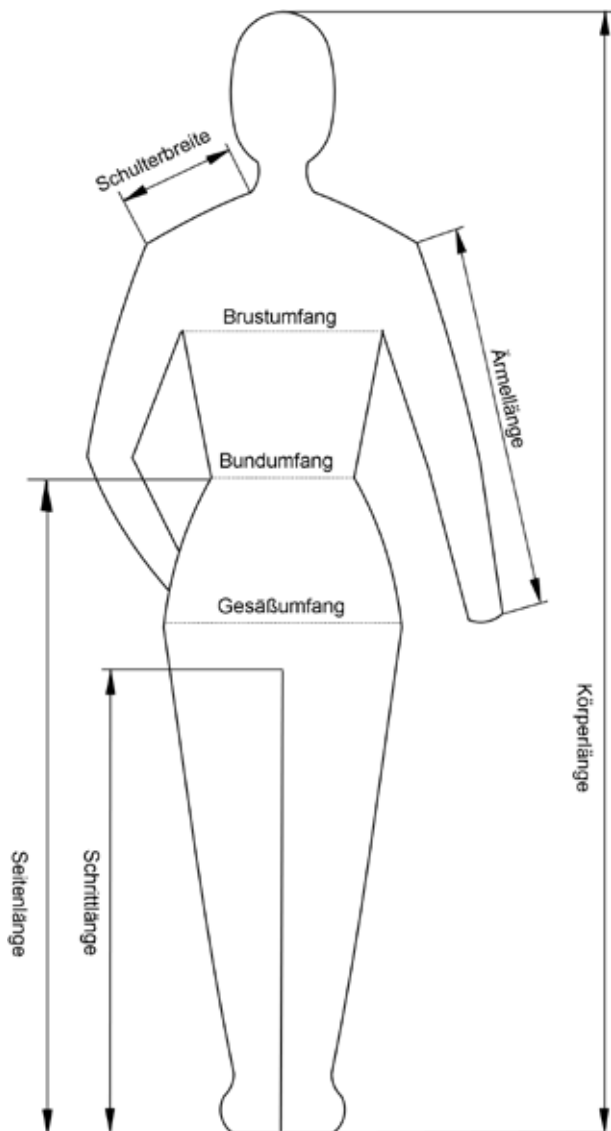
Taille TU

Schulterbreite

Armlänge AL

Gesamte Länge

Sonstiges



.....

Datum

Unterschrift

*zutreffendes bitte ankreuzen

unvollständig ausgefüllte Erfassungsbögen können nicht bearbeitet werden!

Waschen									
	Die Zahlen im Waschbottich entsprechen den maximalen Waschttemperaturen, die nicht überschritten werden dürfen. Der Balken unterhalb des Waschbottichs verlangt nach einer (mechanisch) milderen Behandlung. Er kennzeichnet Waschzyklen, die sich z.B. für pflegeleichte und mechanisch empfindliche Artikel eignen.								
Chloren									
	Chlorbleiche möglich				Chlorbleiche nicht möglich				
Bügeln									
	Die Punkte kennzeichnen die Temperatur der Regelbügelleisen.								
Chemisch-Reinigung									
	Kann mit den Lösungsmitteln Perchlorethylen, Kohlenwasserstoffe gereinigt werden			Kann mit den Lösungsmittel, Kohlenwasserstoffe reinigen		Nicht mit Lösungsmitteln reinigen			
	Die Buchstaben sind für die Chemischreiniger bestimmt. Sie geben einen Hinweis auf die in Frage kommenden Lösungsmittel. Der Strich unterhalb des Kreises verlangt bei der Reinigung nach einer Beschränkung der mechanischen Beanspruchung, der Feuchtigkeitszugabe und der Temperatur.								
Tumbler-Reinigung									
	Die Punkte kennzeichnen die Trocknungsstufe der Tumbler (Wäschetrockner).								

Reißverschlüsse vor der Wäsche und Chemischreinigung schließen.

Bei Baumwolle die Artikel nach dem Schleudern herausnehmen, ausschlagen und die Nähte glattziehen. Baumwolle sollte nicht zu heiß getrocknet werden, da im Tumbler die Temperaturen wesentlich höher werden als bei normalen Waschvorgängen, außerdem wird der Ware zuviel Feuchtigkeit entzogen. Es besteht die Gefahr des „Einlaufens“.

Nach jedem Waschvorgang sollte die Ware ausgebügelt werden, nur so ist es gewährleistet, dass die Passform erhalten bleibt. Obwohl die meisten Oberstoffe dem Sanfor Standard entsprechen, kann es doch vorkommen, dass es bei unsachgemäßer Nachbehandlung zum „Einlaufen“ der Ware kommen kann, dies ist kein Reklamationsgrund.

Bei Mischgewebe die Trommel bitte nicht überladen (ungefähr 75% der empfohlenen Ladung), um Knitterfalten zu vermeiden nur leicht schleudern.

Textilveredelung – Personalisierung der Bekleidung

Direkteinstickung

- Edelste Veredelung
- Keine Mindestbestellmenge
- Für Industriewäsche geeignet
- Einmalige Programmkosten bei Erstauftrag
- Sehr langlebig und robust
- Für persönliche Schutzausrüstung (PSA) geeignet

Stickemblem

- Universell einsetzbar
- Keine Mindestbestellmenge
- Für Industriewäsche geeignet
- Einmalige Programmkosten bei Erstauftrag
- Sehr langlebig und robust
- Für persönliche Schutzausrüstung (PSA) geeignet
- Gegenüber der Direkteinstickung ist eine Bevorratung möglich

Webemblem

- Vergleichbar mit Stickemblem, aber wesentlich wertigeres Aussehen
- Universell einsetzbar
- Mindestbestellmenge: 1000 Stück
- Für Industriewäsche geeignet
- Sehr langlebig und robust
- Gegenüber der Direkteinstickung ist eine Bevorratung möglich

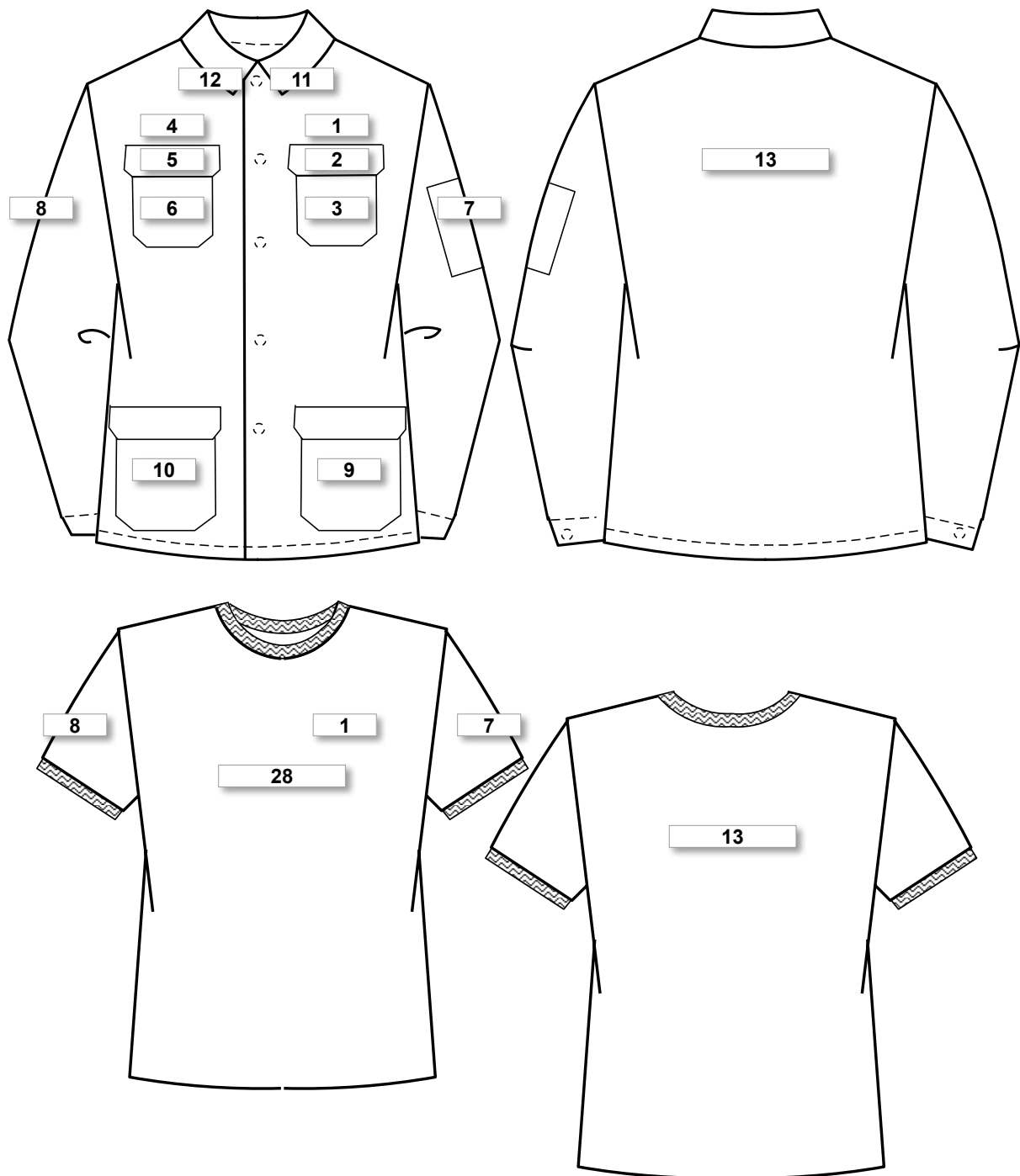
Transferdruck

- Universell einsetzbar
- Keine Mindestbestellmenge
- Für Industriewäsche geeignet
- Für persönliche Schutzausrüstung (PSA) geeignet
- Gegenüber der Direkteinstickung ist eine Bevorratung möglich

Namensschild

- Flexibel und kostengünstig
- Wischfeste und selbstklebende Etiketten werden auf dem Namensschild fixiert
- Etiketten können mit einem handelsüblichen Laserdrucker bedruckt werden

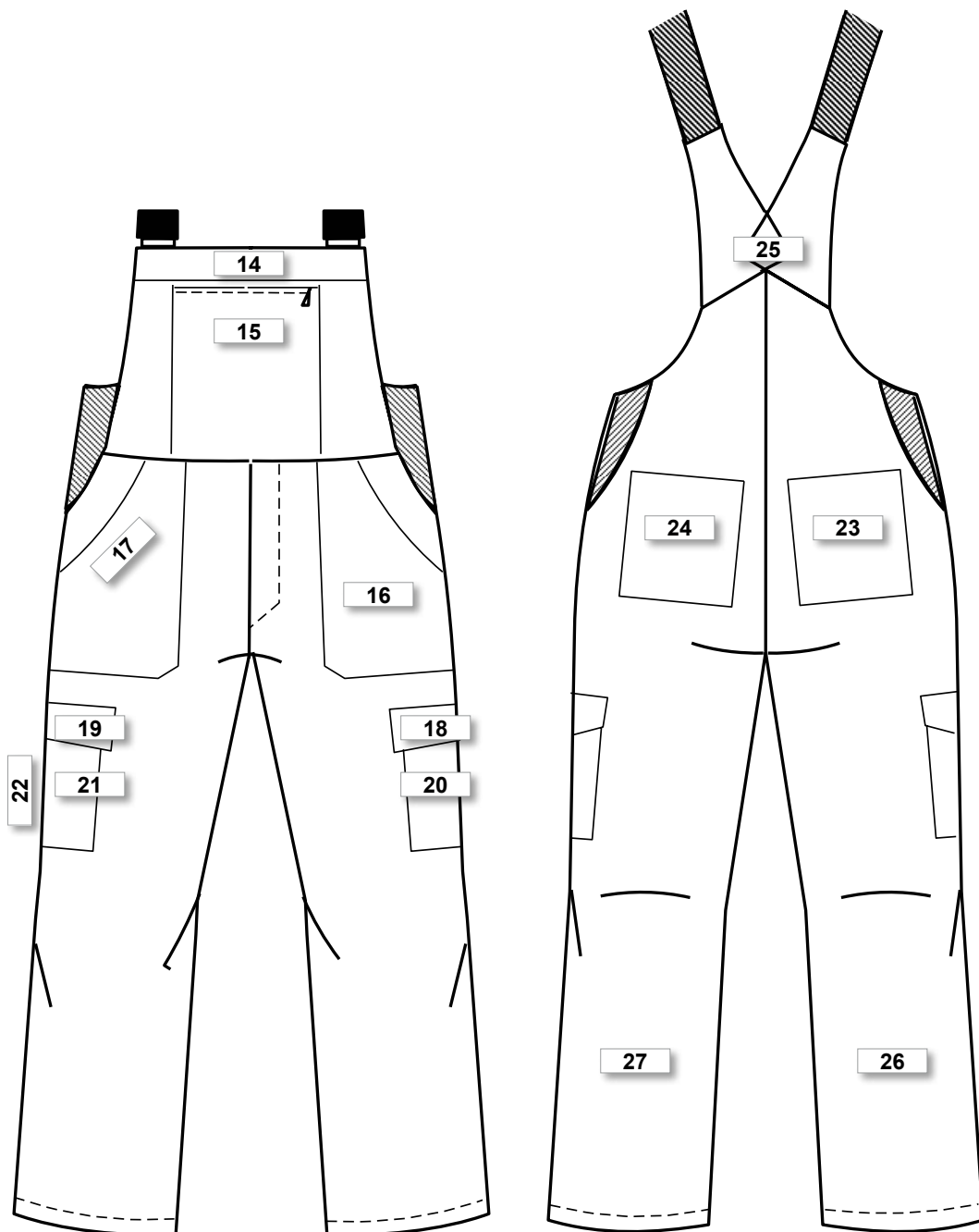
Standardposition für Textilveredelung bei Bundjacken und Shirts



- | | | | |
|-----|--|-----|----------------------------|
| 1. | oberhalb Brusttasche links (Herzseite) | 29. | (frei für neue Positionen) |
| 2. | Brusttaschenpatte links (Herzseite) | 30. | (frei für neue Positionen) |
| 3. | Brusttasche links (Herzseite) | 31. | (frei für neue Positionen) |
| 4. | oberhalb Brusttasche rechts | | |
| 5. | Brusttaschenpatte rechts | | |
| 6. | Brusttasche rechts | | |
| 7. | linker Ärmel | | |
| 8. | rechter Ärmel | | |
| 9. | linke Seitentasche | | |
| 10. | rechte Seitentasche | | |
| 11. | Kragenspitze links | | |
| 12. | Kragenspitze rechts | | |
| 13. | mittig auf Rücken | | |
| 28. | mittig auf Brust | | |

Unser Veredelungsservice

Bitte beachten Sie, dass nicht alle Textilveredelungen an jeder Position möglich sind. Wir beraten und helfen Ihnen gerne.



- | | | | |
|-----|--|-----|----------------------------|
| 14. | Latzstreifen | 32. | (frei für neue Positionen) |
| 15. | Latztasche | 33. | (frei für neue Positionen) |
| 16. | Seitentasche links | 34. | (frei für neue Positionen) |
| 17. | Seitentasche rechts | | |
| 18. | Beintaschenpatte links | | |
| 19. | Beintaschenpatte rechts | | |
| 20. | Beintasche links | | |
| 21. | Beintasche rechts | | |
| 22. | Oberschenkel rechts vorn (ohne Beintasche) | | |
| 23. | Gesäßtasche rechts | | |
| 24. | Gesäßtasche links | | |
| 25. | Rücken / Träger | | |
| 26. | Wade rechts | | |
| 27. | Wade links | | |

Unser Veredelungsservice

Bitte beachten Sie, dass nicht alle Textilveredelungen an jeder Position möglich sind. Wir beraten und helfen Ihnen gerne.

Vertrauen Sie auf Qualität und Tragekomfort.
Unsere ausgewählten Oberstoffe kommen
aus Deutschland, England und Italien.
Hergestellt in der EU – unter Einhaltung
sozialer Standards.

www.beb.eu

Ihr Fachhändler

